

- ✓ Kleine Texte und feine Linien sind in reinem Schwarz angelegt
- ✓ Schwarze Texte auf Überdrucken gestellt (bei Druck auf farbigen Flächen)
Überdrucken verhindert weiße Ränder um schwarze Texte auf farbigem Hintergrund.

Schwarz und Grautöne:

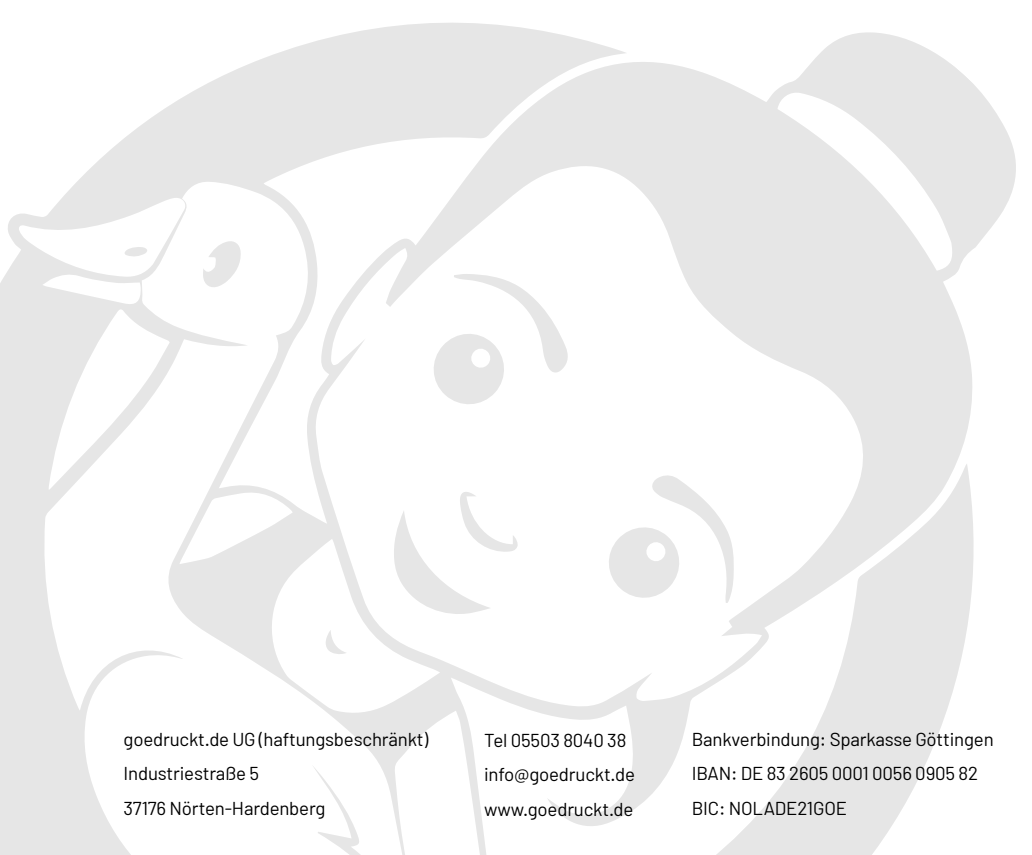
- ✓ Texte in reinem Schwarz angelegt (C=0, M=0, Y=0, K=100)
Reines Schwarz verhindert Passungenauigkeiten und sorgt für scharfe Texte.
- ✓ Tiefschwarz für große Flächen verwendet (z.B. C=40, M=0, Y=0, K=100)
Reines K=100 wirkt auf großen Flächen gräulich. Tiefschwarz erscheint satter und dunkler.
- ✓ Grautöne nur aus Schwarz (K) aufgebaut, kein CMYK-Grau
Je nach gewünschter Wirkung können leichte Farbanteile ergänzt werden:
 - Kühl: mit Cyan (10)
 - Warm: mit Magenta (10) und Gelb (10)

Beschnitt:

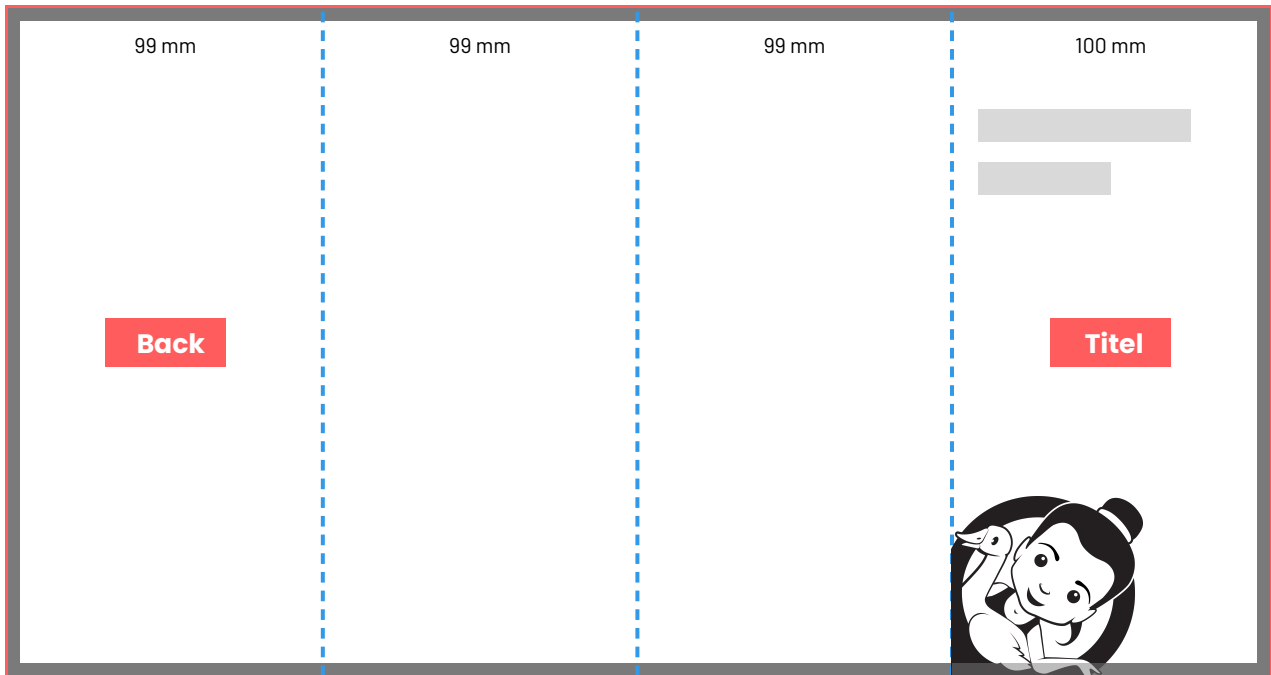
- ✓ Hintergründe und randabfallende Bilder bis zum Rand des Datenformates angelegt
Verhindert weiße Blitzer an den Schnittkanten durch Schneidetoleranzen.
- ✓ Alle Texte befinden sich außerhalb des Sicherheitsabstands
Texte im Sicherheitsabstand könnten an- oder abgeschnitten werden.
- ✓ Keine Druckmarken verwendet

Ausrichtung:

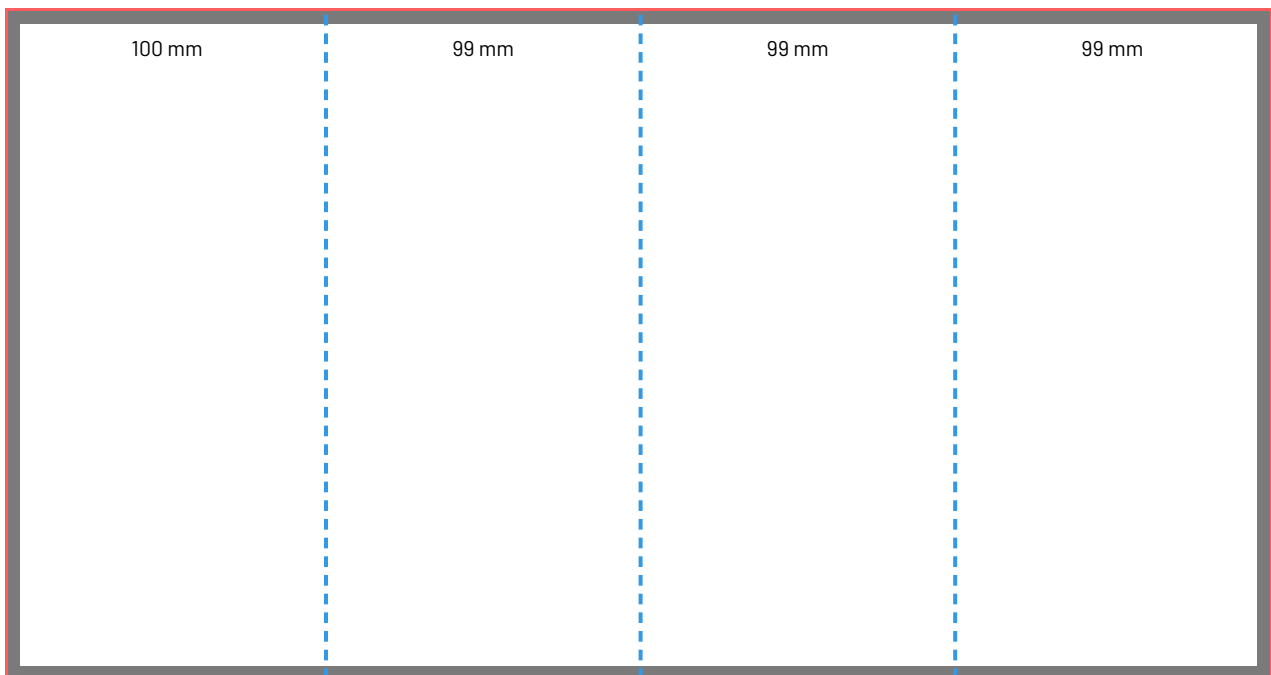
- ✓ Die Datei wurde in der gewünschten Ausrichtung angelegt und nicht nachträglich (z.B. mit Acrobat Reader) gedreht
Nachträgliches Drehen kann zu Problemen bei der Platzierung führen.
- ✓ Keine Mischung von Hoch- und Querformat




DATENSKIZZE




Dokumentenseite 1



Dokumentenseite 2

 **399 x 212 mm Datenformat**
inkl. 1 mm Beschnittzugabe.

 **397 x 210 mm Endformat**
inkl. 4 mm Sicherheitsabstand

 **4 mm Sicherheitsabstand**
Wichtige Texte und Elemente nicht im Sicherheitsabstand platzieren.

Hintergründe und randabfallende Bilder bis zum Rand anlegen, um Weißblitzer zu vermeiden.

 **Falzlinie**