



- ✓ Kleine Texte und feine Linien sind in reinem Schwarz angelegt
- ✓ Schwarze Texte auf Überdrucken gestellt (bei Druck auf farbigen Flächen)  
Überdrucken verhindert weiße Ränder um schwarze Texte auf farbigem Hintergrund.

### **Schwarz und Grautöne:**

- ✓ Texte in reinem Schwarz angelegt (C=0, M=0, Y=0, K=100)  
Reines Schwarz verhindert Passungenauigkeiten und sorgt für scharfe Texte.
- ✓ Tiefschwarz für große Flächen verwendet (z.B. C=40, M=0, Y=0, K=100)  
Reines K=100 wirkt auf großen Flächen gräulich. Tiefschwarz erscheint satter und dunkler.
- ✓ Grautöne nur aus Schwarz (K) aufgebaut, kein CMYK-Grau  
Je nach gewünschter Wirkung können leichte Farbanteile ergänzt werden:
  - Kühl: mit Cyan (10)
  - Warm: mit Magenta (10) und Gelb (10)

### **Beschnitt:**

- ✓ Hintergründe und randabfallende Bilder bis zum Rand des Datenformates angelegt  
Verhindert weiße Blitzer an den Schnittkanten durch Schneidetoleranzen.
- ✓ Alle Texte befinden sich außerhalb des Sicherheitsabstands  
Texte im Sicherheitsabstand könnten an- oder abgeschnitten werden.
- ✓ Keine Druckmarken verwendet

### **Ausrichtung:**

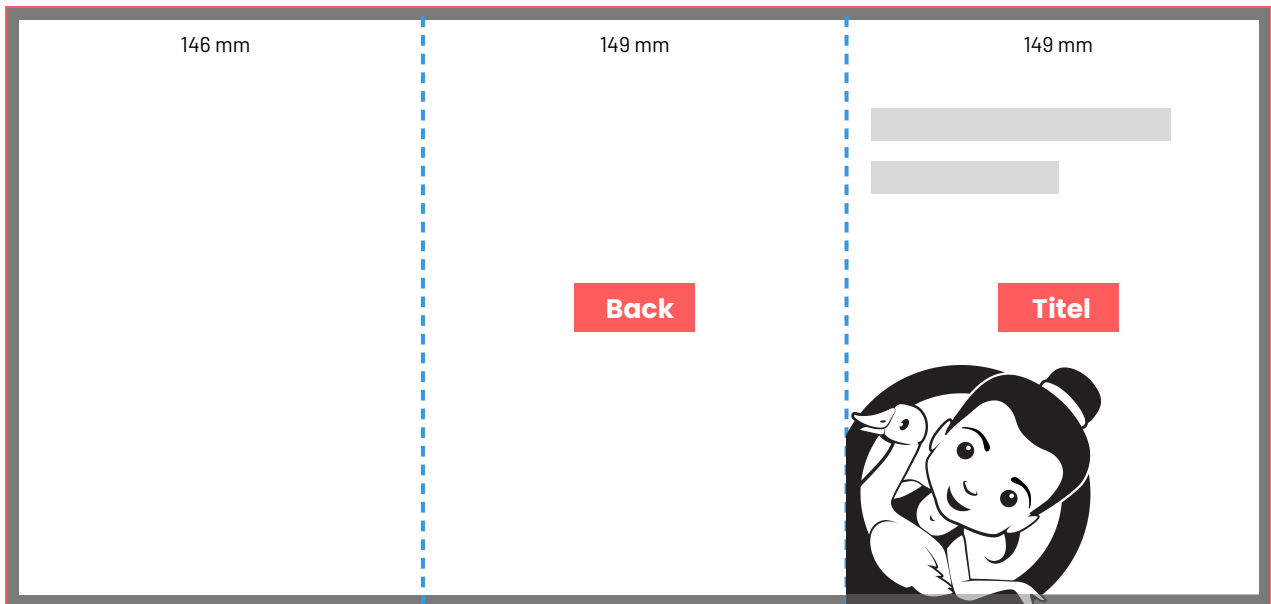
- ✓ Die Datei wurde in der gewünschten Ausrichtung angelegt und nicht nachträglich (z.B. mit Acrobat Reader) gedreht  
Nachträgliches Drehen kann zu Problemen bei der Platzierung führen.
- ✓ Keine Mischung von Hoch- und Querformat

### **Anlieferung der Druckdatei:**

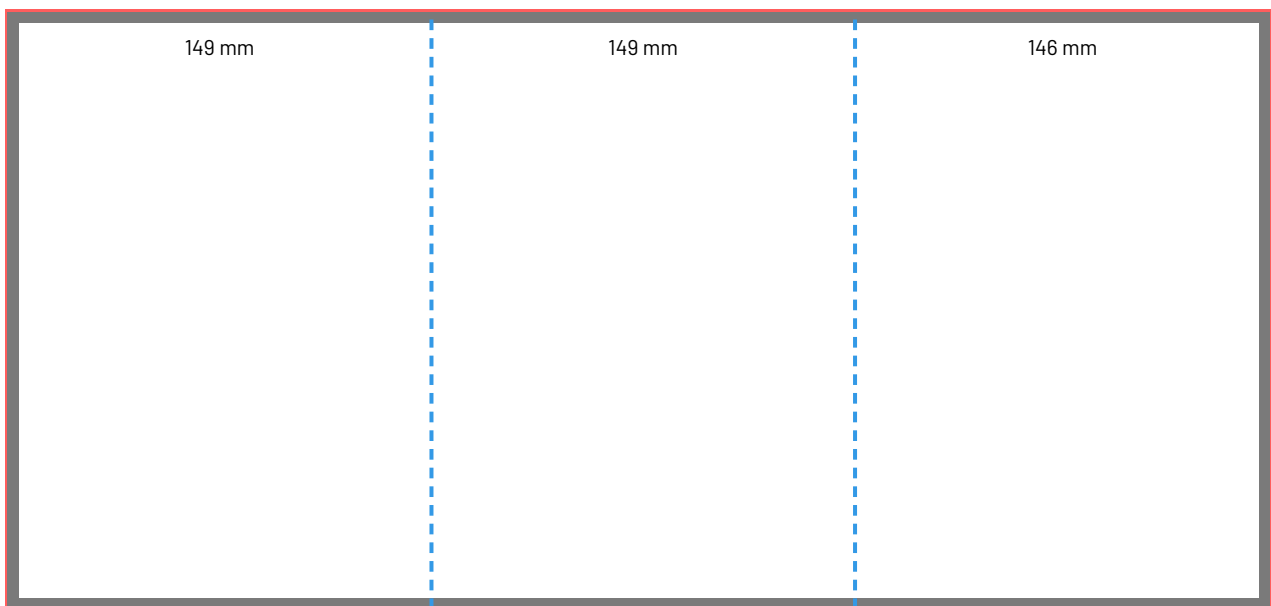
- ✓ Alle Einzelseiten sind in einer Datei zusammengefasst
- ✓ Die Seitenanzahl entspricht der gewählten Konfiguration  
Sollte Ihr Druckprodukt leere Seiten beinhalten, müssen diese in der Druckdatei angelegt sein

# DATENSKIZZE

## HOCHFORMAT



Dokumentenseite 1



Dokumentenseite 2

**446 x 212 mm Datenformat**  
inkl. 1 mm Beschnittzugabe.

**444 x 210 mm Endformat**  
inkl. 4 mm Sicherheitsabstand

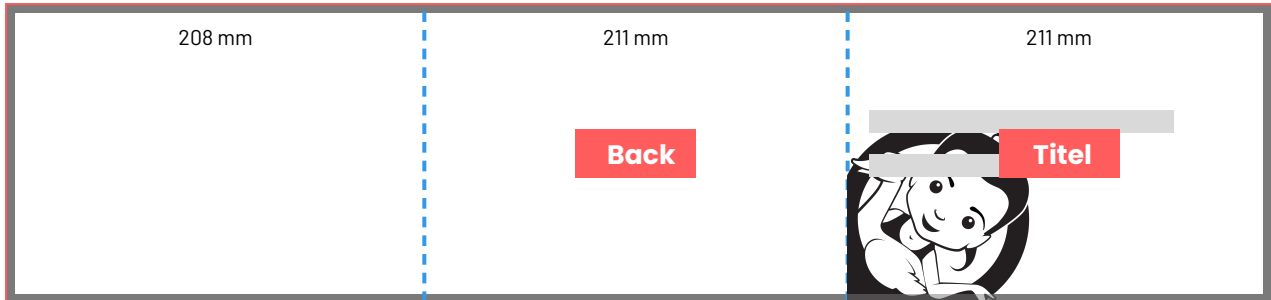
**4 mm Sicherheitsabstand**  
Wichtige Texte und Elemente nicht im Sicherheitsabstand platzieren.

Hintergründe und randabfallende Bilder bis zum Rand anlegen, um Weißblitzer zu vermeiden.

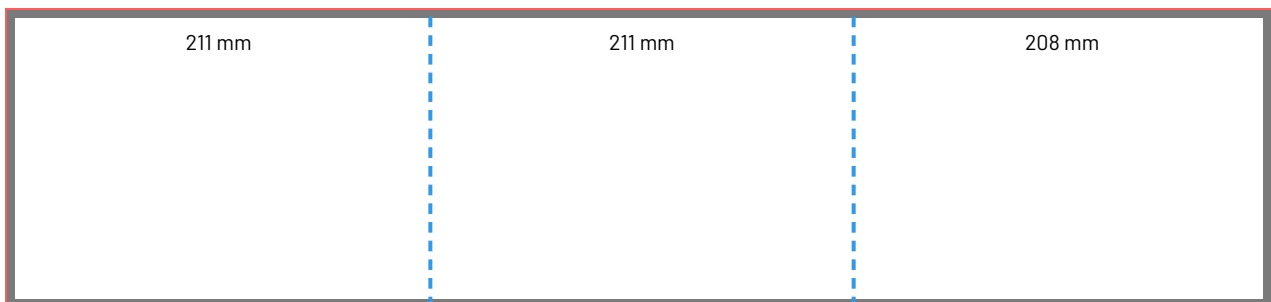
**Falzlinie**

# DATENSKIZZE


## QUERFORMAT





Dokumentenseite 1



Dokumentenseite 2

 **632 x 150 mm Datenformat**  
inkl. 1 mm Beschnittzugabe.

 **630 x 148 mm Endformat**  
inkl. 4 mm Sicherheitsabstand

 **4 mm Sicherheitsabstand**  
Wichtige Texte und Elemente nicht im Sicherheitsabstand platzieren.

Hintergründe und randabfallende Bilder bis zum Rand anlegen, um Weißblitzer zu vermeiden.

 **Falzlinie**